



国家发明专利

专利号：201410710594.5 ZL

201510125090.1 ZL

RT-400

干粉硅藻泥色卡

MULTI FUNCTION DIATOM MUD

vanlei万磊®

U6A

什么是硅藻泥

What is diatom mud

“硅藻”是一种生活在海洋中的藻类，海洋是藻类的故乡，这里硅藻种类多、数量大，被称为海洋中的草原，它们创造了70%地球生命赖以生存的氧气，是地球生命的真正摇篮。硅藻沉积并经亿万年的矿化后形成硅藻矿物，其主要成分为蛋白石，质地轻柔、多孔，它们具有极强的物理吸附性能和离子交换性能，净化率和过滤能力能达到90%以上。

八大功能

Eight functions

 <p>负氧离子</p>	 <p>净化空气</p>	 <p>墙面自洁</p>	 <p>防火阻燃</p>	 <p>吸水透气,保温隔热</p>	 <p>防潮调湿</p>	 <p>吸音降噪</p>	 <p>色彩柔和</p>
持续释放负氧离子,保持室内清新。	90%的甲醛净化率,净化室内空气。	墙面不带静电,轻松除污。	无机材料,防火不燃烧。	调节空气湿度,隔绝外来大部分热量。	吸水防潮,由于呈碱性,拥有卓越的防霉功效。	特有的微孔多隙蜂窝结构,能够阻隔外来大部分噪音。	颜色恒久不褪色

万磊硅藻泥四大核心

Wanlei diatom mud four core

核心优势 1

Core strengths

深层过滤技术,万磊硅藻泥能自主捕捉并吸附空气中的有毒气体,并深层次过滤降解,涂刷之后即可入住。

核心优势 2

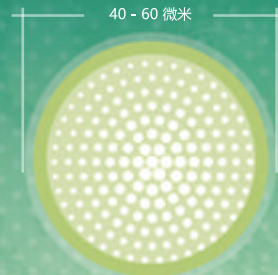
Core strengths

“可见光”型光触媒,扩大甲醛净化能力,解决“紫外光”的催化限制,让你居室时刻保持清爽。

核心优势 3

Core strengths

“40~60微米”,进口的优质硅藻土,效果更佳。

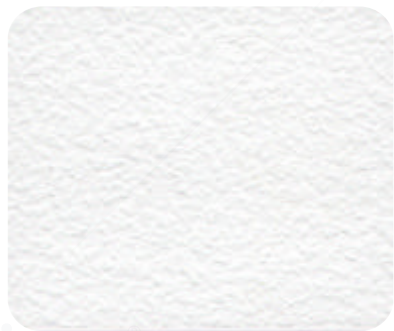


硅藻土分子

核心优势 4

Core strengths

“PH=10,弱碱性(理想无菌区间)”,不用添加任何防霉杀菌化学剂,更加的环保贴心。



白色



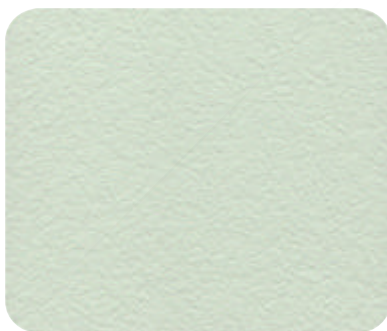
R-455



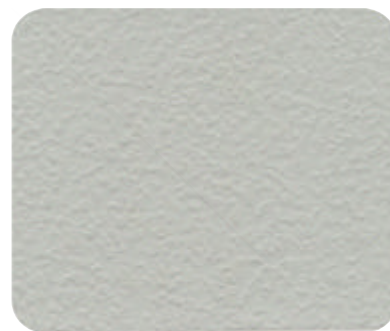
R-480



R-481



R-422



R-482



R-476



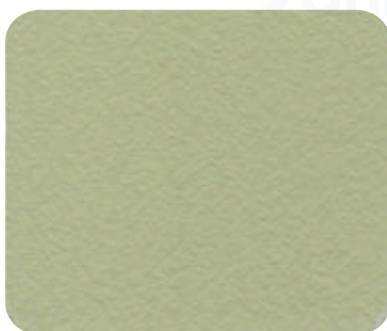
R-483



R-484



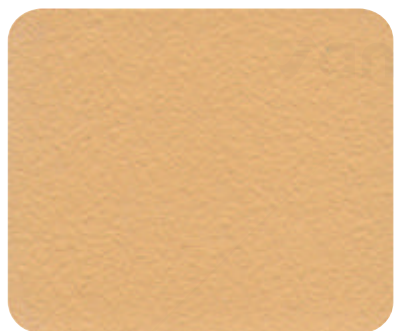
R-432



R-456



R-485



R-454



R-486



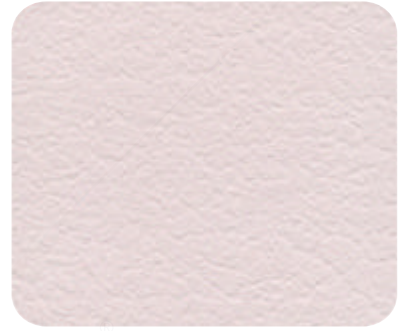
R-487



R - 426



R - 488



R - 489



R - 423



R - 434



R - 490



R - 491



R - 492



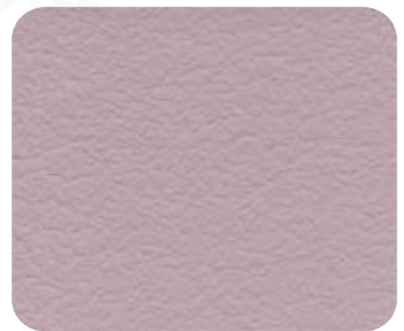
R - 493



R - 494



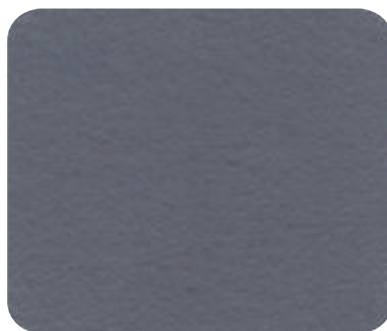
R - 435



R - 495



R - 496



R - 497



R - 498



R - 467



R - 472



R - 456



R - 475



R - 478



R - 499



R - 459



R - 470



R - 500



R - 448



R - 501



R - 442



R - 502



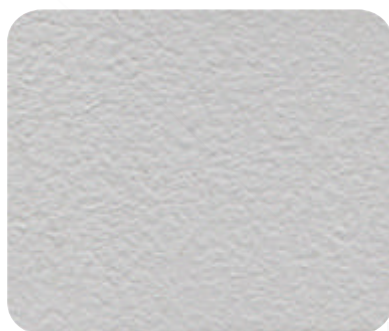
R - 503



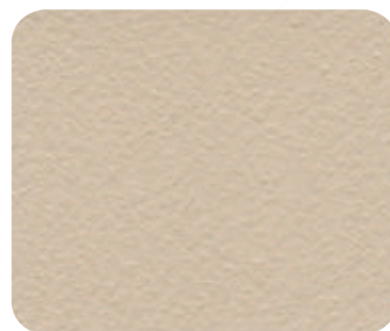
R - 504



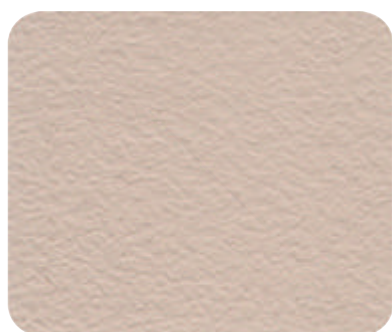
R - 438



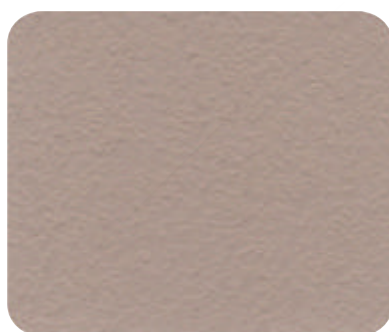
R - 505



R - 506



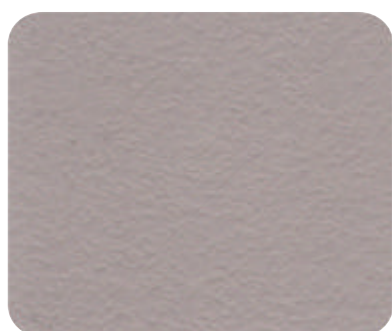
R - 507



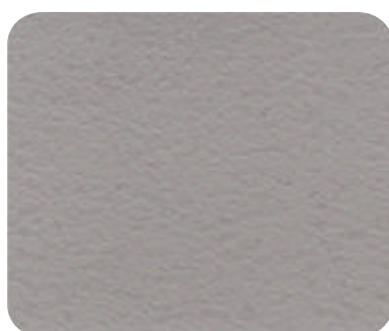
R - 414



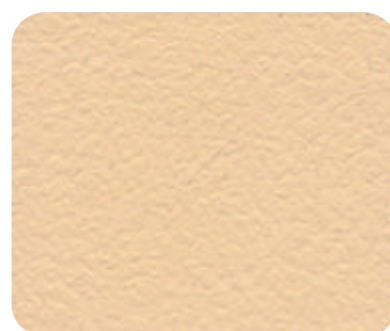
R - 457



R - 463



R - 411



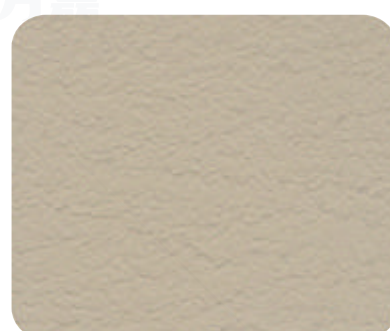
R - 444



R - 508



R - 509



R - 474



R - 510



R - 511



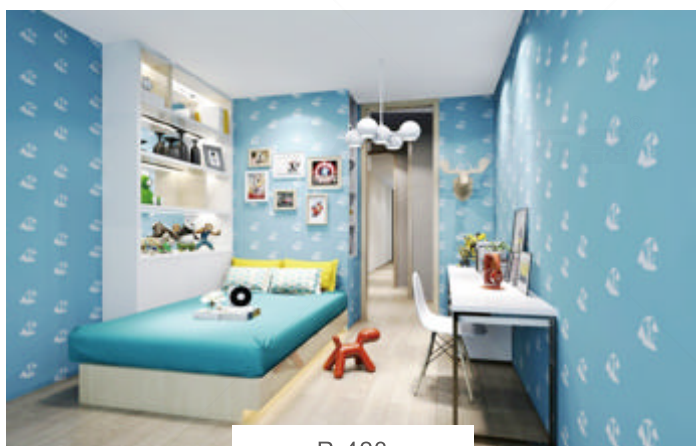
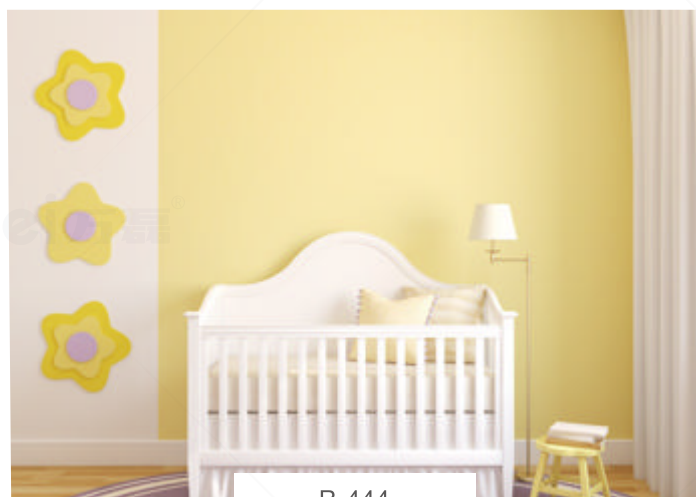
R - 512

硅藻土来源

Diatomaceous earth source

“硅藻土”是一种属于藻类的植物性浮游生物，在海洋湖泊，经历800多万年的地质构造运动堆积形成。该藻类能够吸取水分中的硅酸盐，并形成多孔质细胞壁，其遗骸沉淀化石便形成了以硅酸盐为主要的成分的“硅藻土”。

孩子都可以刷的硅藻泥 一场其乐融融的亲子活动





中国的 · 好涂料

万磊建筑涂料有限公司
WANLEI BUILDING PAINT CO.,LTD



广东生产基地(代码 FS)
广东省佛山市南海区松岗万石工业区

广州分公司
广州市荔湾区羊城装饰材料市场118号
传真:0757-85225962

广西生产基地(代码 QT)
广西壮族自治区贵港市覃塘区产业园甘化园区

南宁分公司
广西壮族自治区南宁市兴宁区 快环建材市场

全国客服热线

4000-147-187
www.fswanlei.com

△ 注意:

公司根据产品技术和发展需要,有权对产品配方进行更新升级,而不对外另行公布,请以最新样板册颜色为准,不便之处,敬请原谅!