



国家发明专利

专利号: 201110461072.2 ZL

201510125090.1 ZL

201520259722.9 ZL

vanlei万磊

vanlei万磊

X-320

干粉浮雕硅藻泥色卡

Multi function diatom mud

vanlei万磊

vanlei万

vanlei万磊

vanlei万磊

vanlei万磊®

U15

vanlei万磊

vanlei万



VR 全景展示

X-320浮雕硅藻泥



X-320浮雕，纹理清晰饱满，色彩持久弥新。它采用喷枪这种极速施工的方式，非常适合大面积的使用。匀称的喷点，出众的立体效果，更配备了极强的吸水与防水性能。环保性能方面的革新，代表着一种全新的细节体验。

主要成分：

纳米乳、硅藻土、无机土、麦饭石、纳米碳酸钙粉、纯净水。

产品特点：

- ①即刷即入住，享受自然好空气。
- ②立体效果出众，手感饱满。

适用范围：

内墙欧式风格（适用于形象墙、背景墙、立柱、吧台、石膏艺术造型等装饰）。

参考用量：小花2-3m²/kg 中花1-2m²/kg 大花0.5-1m²/kg

施工方法：

- ①辊涂抗碱底漆，要求涂刷能完全封闭基层。
- ②喷涂小花时，无需压光（喷涂中/大花时，即用光身滚筒或用批刀压点）。
- ③干燥后即施工饰面涂料（辊涂金属漆、乳胶漆或艺术点金擦色等）。
- ④外墙施工时，辊涂或喷涂外墙专用保护膜。





X-3X476



X-3X031



X-3X001



X-3X018



X-3X032



X-3X033



X-3X422



X-3X017



X-3X016



X-3X006



X-3X423



X-3X026



X-3X002



X-3X034



X-3X472



X-3X035



X-3X444



X-3X007



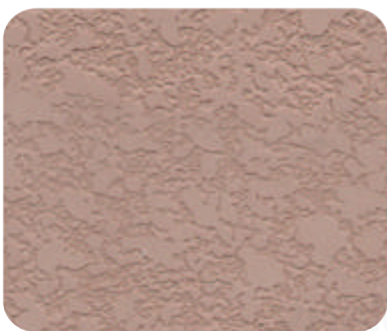
X-3X028



X-3X008



X-3X036



X-3X440



X-3X426



X-3X449



X-3X432



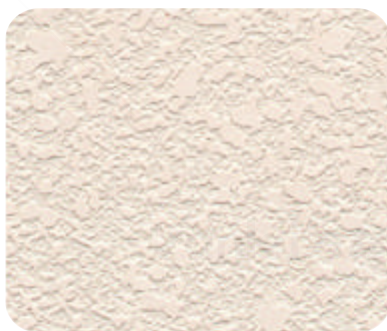
X-3X037



X-3X462



X-3X416



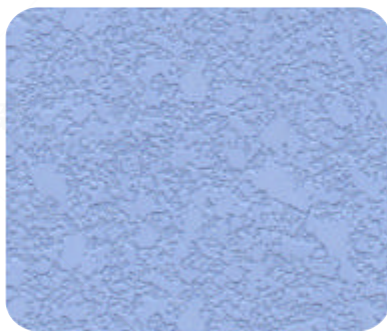
X-3X458



X-3X038



X-3X039



X-3X435



X-3X022



X-3X431



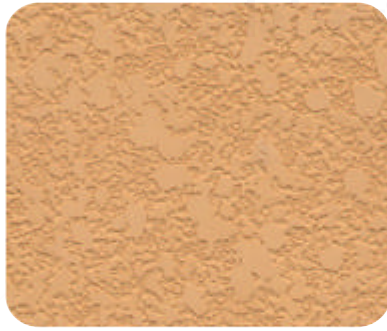
X-3X003



X-3X011



X-3X040



X-3X445



X-3X041



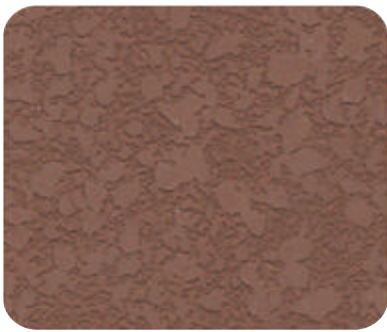
X-3X025



X-3X042



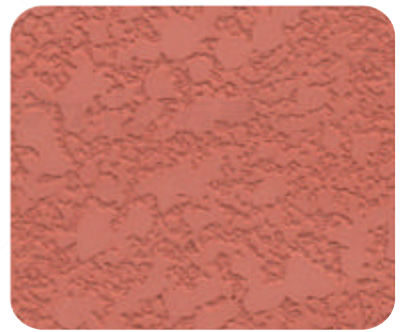
X-3X043



X-3X044



X-3X457



X-3X029



X-3X015



X-3X045



X-3X046

THE HIGH AWARENESS

万磊干粉硅藻泥高认知度分析

产品性能	万磊无机干粉硅藻泥	普通硅藻泥	传统墙面漆
成膜物质	无机硅酸盐	灰钙、水泥	乳液
粘结性	渗透硅化	钙化	普通物理附着
透气性	多孔分子筛结构，墙体内外自由透气	半透气结构	形成不透气的全封闭保护膜
保质期	A、B包装下可保存1-2年	无法超过6个月	2年
稳定性	独立A、B包装，不掉粉配方	容易抱团、掉粉	不分层、不析水
燃烧性	>1000度	>1000度	<200度
抗菌添加剂	无防霉杀菌剂	不添加防霉杀菌剂	大量添加杀菌剂
甲醛净化能力	可达到82.5%的净化效率	30—60%	无
VOC含量	趋于0	≤5mg/kg	≤100mg/kg
防水性	亲水、防水、吸水	亲水不耐水	防水
色彩	独立开发无机色粉，柔和护眼	颜色易发白、发花	有机色浆，颜色艳丽刺眼
涂装效果	细腻平滑、高丰满度	粉质粗糙	粉体含固量偏低，缺乏丰满度
放射性检测	符合《GB6566-2001室内装饰装修材料建筑材料放射性核素限量》要求	放射性元素超标 (添加放射物质)	无

备注：绿色代表产品优势，红色代表产品劣势。

EIGHT FUNCTIONS 八大功能



负氧离子

持续释放负氧离子，保持室内清新。



净化空气

90%的甲醛净化率，净化室内空气。



墙面自洁

墙面不带静电，轻松除污。



防火阻燃

无机材料，防火不燃烧。



吸水透气, 保温隔热

调节空气湿度，隔绝外来大部分热量。



防潮调湿

吸水防潮，由于呈碱性，拥有卓越的防霉功效。



吸音降噪

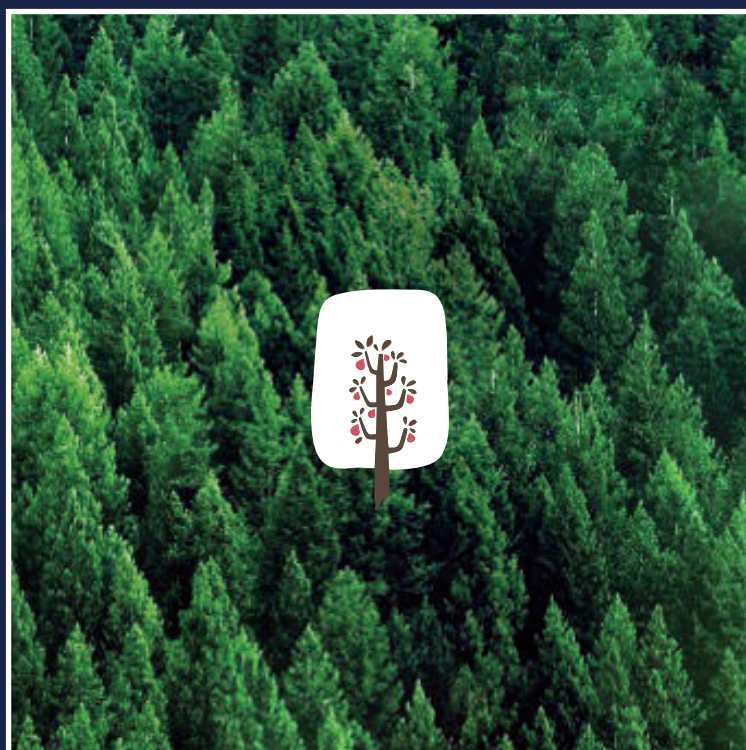
特有的微孔多隙蜂窝结构，能够阻隔外来大部分噪音。



色彩柔和

颜色恒久不褪色。





中国的 · 好涂料

万磊建筑涂料有限公司
WANLEI BUILDING PAINT CO.,LTD



广东生产基地(代码 FS)
广东省佛山市南海区松岗万石工业区

广州分公司
广州市荔湾区羊城装饰材料市场118号
传真:0757-85225962

广西生产基地(代码 QT)
广西壮族自治区贵港市覃塘区产业园甘化园区

南宁分公司
广西壮族自治区南宁市兴宁区 快环建材市场

全国客服热线

4000-147-187
www.fswanlei.com

△ 注意:

公司根据产品技术和发展需要,有权对产品配方进行更新升级,而不对外另行公布,请以最新样板册颜色为准,不便之处,敬请原谅!