



- 表面光滑  
墙面纹理细腻手感光滑
- 轻质表面  
最大厚度仅为3毫米
- A级防火  
不燃性建筑材料,不起明火
- 天然原料  
石灰特质,天然,硬度很高



## 万磊 - 玛曼奴系列 MARMORINO

万磊玛曼奴 (Marmorino) 通过柔和而充满活力的色调,呈现均匀的表面高贵“大理石”的美学效果,这种材料在12世纪的欧洲被广泛应用而闻名。拥有悠久历史的玛曼奴,巧妙将艺术融入建筑设计中  
玛曼奴由矿物石灰、大理石粉天然色素和无机填料开发而成,这种精选的天然原料(矿物石灰基饰面),赋予了万磊玛曼奴极高的生态价值:湿度的分散天然的避免了霉菌和细菌的生长,无需额外使用化学添加剂  
如今的颜色和大理石纹理,经过现代化改造以适应当今的设计,同时又不能失传统的表现手法

- 主要成分** 充分调配的熟石灰、精细大理石粉、无机颜/填料、纳米碳酸钙粉
- 适用范围** 适用于墙壁和天花板,它没有接缝,便于清洁和维护
- 适用底材** 玛曼奴可以应用于大多数固体表面,但需要确保表面彻底干燥和老化,如有必要,使用特定产品重新表面处理  
中密度纤维板表面的接缝应贴上胶带  
混凝土砌块、砖砌体和类似背景等原始基材必须使用基础石膏进行涂抹,以实现水平和垂直方向笔直的表面找平  
**\*如果墙面有裂缝,请先应用合适的裂缝填充料(本品不具备作为填料的能力)**
- 兑水比率** 干粉:水=20:10,即为2:1 单位:kg
- 基面处理** 参考环境条件温度=25°C,湿度≤60%  
①基面应平整、干净无油污、空鼓,并具有较好的强度,方可施工  
②旧墙翻新:铲平基层,清除松动的表层部分,清洁粉尘油垢等杂质后方可施工  
③基材必须完全干燥无尘和盐渍,如有必要,使用特定产品重新铺设或加固表面
- 施工工具** 批刀、辊筒、砂纸
- 施工步骤** ①符合以上基面要求,辊涂万磊金装白色/透明底漆  
②用不锈钢批刀涂抹一层万磊玛曼奴主材  
③打磨表面至平整,并清除灰尘  
④表面完全干燥后,用不锈钢抹子涂第二遍玛曼奴主材,在变干之前,用不锈钢批刀收光并处理表面  
⑤罩面层(推荐使用无痕罩面),均匀辊涂两遍, **\*可供选择:选择金属珠光漆进行罩面效果处理**

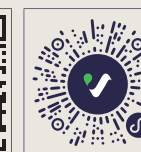
基层准备 (底漆)
平批玛曼奴第一遍
打磨,去尘 (180目粗砂纸)
平批玛曼奴第二遍,并进行收光处理
罩面层 (推荐使用无痕罩面)

- 色浆混合** 按一包主材20kg计算,加入100g色浆(根据颜色的深浅确定色浆配比量)
- 执行标准** 详见合格证
- 环保承诺** 本产品不添加任何重金属等有害物质,不超出最新内墙装饰材料有害物质限量的国家标准,完全符合中国环境产品技术要求
- 注意事项** 1.使用主材料之前,请充分混合色浆,并搅拌均匀  
2.请有效分隔、覆盖和遮蔽木质品与墙面的区域  
3.气温低于10°C,相对湿度大于80%情况下不能施工  
4.同型号不同批次产品会存在色差

包装规格: 20kg/袋 参考用量: 1-1.5kg/m<sup>2</sup> 保质期(原装出厂时): 详见合格证

### 万磊建筑涂料有限公司

Foshan City Nanhai Wanlei Building Paint CO., LTD



- 广东生产基地 (代码FS)**  
广东省佛山市南海区松岗万石工业区
- 广西生产基地 (代码QT)**  
广西壮族自治区贵港市覃塘区产业园甘化园区
- 广州分公司**  
广州市荔湾区羊城装饰材料市场118号
- 南宁分公司**  
广西壮族自治区南宁市兴宁区快环建材市场

**△ 注意**  
公司根据产品技术和发展需要,有权对产品配方进行更新升级,而不对外另行公布,请以最新样板册颜色为准,不便之处,敬请原谅!

**4000-147-187** www.fswanlei.com



## 万磊 - 玛曼奴系列 MARMORINO

### 玛曼奴常见问题

- ① 玛曼奴的硬度是多少?**  
硬度2h,尽管厚度较小(最厚为3mm),这种材料的特性之一就是硬度较高
- ② 什么表面可以施工玛曼奴主材?**  
玛曼奴可应用于几乎任何墙面基层,水泥砂浆、水磨石、石膏或石膏,也可以在室内垂直或水平的表面上进行铺层,表面应该干燥、无灰尘和油脂

- ③ 无痕罩面的应用说明**  
无痕罩面,可以避免出现颜色发花不均匀问题  
万磊玛曼奴材料是石灰为粘结剂的材料,因此配套的面漆需要经受碱性的考验。在含碱性过高的基底上使用无痕罩面,才不会造成表面发花不均匀现象,在不影响产品的光泽质感以及颜色的基础上保留了干粉灰泥类的特性,同时也具有一定的耐污性,防潮防霉等功能



扫描二维码  
获取更多精彩内容

## PRODUCT 瑪曼奴 MARMORINO



## 万磊-玛曼奴系列 MARMORINO



玛曼奴由矿物石灰、大理石粉天然色素和无机填料开发而成,这种精选的天然原料(矿物石灰基饰面)赋予了万磊玛曼奴极高的生态价值:湿度的分散天然的避免了霉菌和细菌的生长,无需额外使用化学添加剂



MMC - M23(100g) 粗



MMZ - M23(100g) 中



MMZ - M58(100g) + MMZ - 中砂基料 双色工艺

## 万磊-玛曼奴系列 MARMORINO



**01 玛曼奴-金属珠光系列**  
金属色饰面,通过名家手蜡来改变玛曼奴的表现效果(我们提供两种配色的方案,以遮蔽型效果为主的金色与银色)



MMZ - M32(100g) + 名家手蜡 K-6(金)



MMZ - 基料



MMZ - M13(100g)



MMZ - M57(100g)



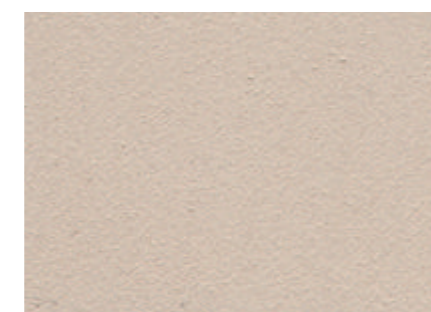
MMZ - M12(100g)



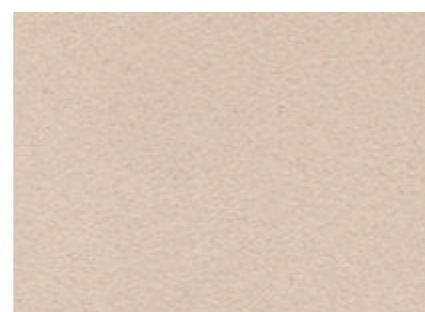
MMZ - M32(100g)



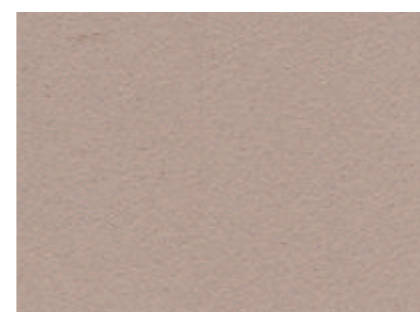
MMZ - 6212(100g)



MMZ - M29(100g)



MMZ - M27(100g)



MMZ - M38(100g)

## 万磊-玛曼奴系列 MARMORINO



**02 玛曼奴-光滑效果**  
该材料是一种精细的大理石粉末,以批刮的形式涂抹



MMZ - M41(100g) + 名家手蜡 K-7(银)



MMZ - M03(100g)



MMZ - M31(100g)



MMZ - M18(100g)



MMZ - M20(100g)



MMZ - M33(100g)



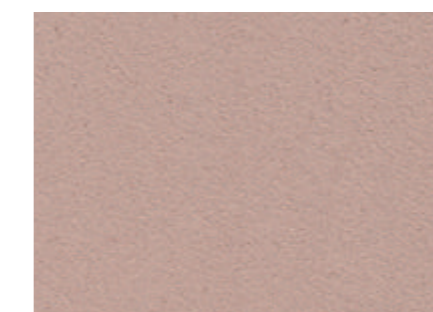
MMZ - M40(100g)



MMZ - M35(100g)



MMZ - M54(100g)



MMZ - 6210(100g)

## 万磊-玛曼奴系列 MARMORINO



包装规格	20kg/袋	比重	2.25kg/L	完成后硬度	2h
稀释剂	清水	理论耗材	1-1.5m <sup>2</sup> /kg	颜色选择	白色粉料为基料,兑色浆



MMZ - M17(100g)



MMZ - M23(100g)



MMZ - M51(100g)



MMZ - M41(100g)



MMZ - M55(100g)



MMZ - M59(100g)



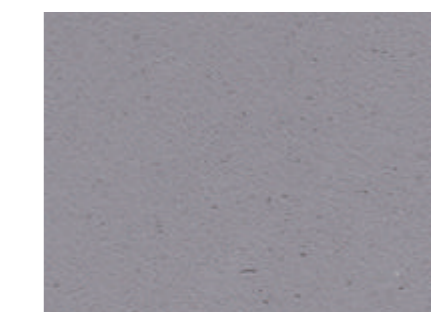
MMZ - M58(100g)



MMZ - 6197(100g)



MMZ - M46(100g)



MMZ - M60(100g)



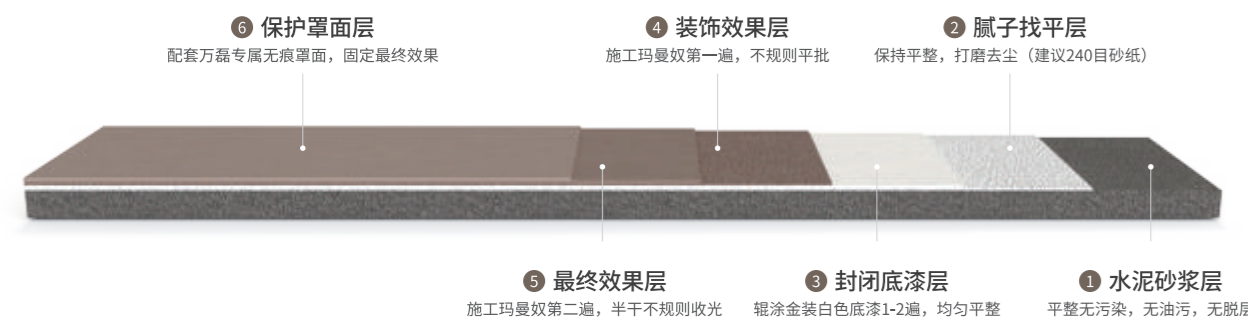
MMZ - M53(100g)



MMZ - M44(100g)

### 玛曼奴施工顺序示意图

MARMORINO WORKING DRAWING



色卡颜色与实际材料颜色有少许差异纯属正常, 请谅解。

色卡颜色与实际材料颜色有少许差异纯属正常, 请谅解。

色卡颜色与实际材料颜色有少许差异纯属正常, 请谅解。