

‘真正的天然黏土就在万磊’



PRODUCT

天然黏土

PURE CLAY COATING

SGS



## 天然黏土(赭石颜料)

一种黏土的自述:最大的不同,是处处都不同

PURE CLAY COATING

### ①天然黏土的最厚涂层是多少?

万磊在天然黏土材料里提供了3种可供对比的天然石英砂。如果我们不考虑外在添加物(鹅卵石等)的因素,它们一般最厚可以做到2-3mm左右

### ①What is the thickest coating of natural clay?

Wanlei provides 3 types of natural quartz sand for comparison in natural clay materials. If we do not take into account the external additions (pebbles, etc.), they can generally be about 2-3mm thickest

### ②如何理解什么是100%天然,但不是合成材料?

天然黏土的原材料可以追溯到一些未经人为改变过的地貌与岩土层。它们表面历经多年自然侵蚀而形成,是自然界的产物。除却这种材料外,我们也遵循黏土的材料特性,辅以矿物质的赭石颜料,而非合成色素,将做到100%的天然材料还原

### ②How do I understand what is 100% natural, but not synthetic material?

The raw material of natural clay can be traced back to a number of unaltered landforms and geotechnical layers. Their surface has been formed through years of natural erosion and is a product of nature. In addition to this material, we also follow the material properties of clay and supplement it with mineral ochre pigments, not synthetic colors, to achieve a 100% natural material restoration.

### ③天然黏土的一般保存期与基面适配问题

一般情况下,天然黏土的主材保存期限为12个月。它们能被应用于室内与户外,在已经做好抹面的墙面上施工

### ③ General shelf life of natural clay and substrate suitability

In general, natural clays have a shelf life of 12 months for the main material. They can be used both indoors and outdoors, on walls that are already plastered



扫描微信二维码  
获取更多精彩内容

COLLEZIONELE MODERNE



## 核心配方, 2种成分, 纯正天然 PURE CLAY

vanlei万磊®



天然, 天然, 纯天然, 无加工生物黏土, 食用石膏, 其他没了.....

100%非合成涂料:天然黏土, 作为一种新型的室内墙面材料, 颜值高, 100%纯天然, 零VOC, 零污染



小林一茶 - 细砂

NTC - 3C17 (100g)



夏目漱石 - 中砂

NTS - M38 (100g)

注意: 兑水后4小时内使用完毕, 搅拌均匀后中途不可二次加水

# 天然黏土, 它只喝水 PURE CLAY

vanlei万磊®



每4kg的天然黏土, 每次会喝1kg的水。中性0负担: Ph=7, 石膏状态, 赭石矿物颜料着色  
黏土本身不含碱性, 可以平衡雨水酸碱度, 户外或室内使用时不会产生碱性析出



白茶

NTC - 0141 (100gX2)



琇

NTC - 0141 (100g)



忠于原色

NTC - 基料



谷

NTC - 3C17 (100g)



甘草黄

NTC - 3C17 (50g)



乳褐色

NTC - 3C17 (30g)



胭脂

NTC - M38 (100g)



莽

NTC - M38 (50g)



牙色

NTC - M38 (30g)



肉桂

NTC - 8122 (500g)



薄香

NTC - 8122 (250g)



沙土色

NTC - 8122 (150g)

不同批次的色卡颜色与实际材料颜色有少许差异, 请以实物颜色为准

## 最早的着色色素材料 PURE CLAY

vanlei万磊®



天然黏土是人类最早用来为自己和周围环境着色的色素

与传统涂料或灰泥涂料不同,万磊天然黏土中不添加任何人工合成色彩或有机色素,所有颜色均为天然黏土自然的颜色



积冰

NTC - M58 (30g)



烟蓝

NTC - M58 (50g)



铁灰

NTC - M58 (100g)



子衿

NTC - M60 (30g)



银箔

NTC - M60 (50g)



钝

NTC - M60 (100g)



媚茶

NTC - M56 (30g)



罗汉果

NTC - M56 (50g)



深绯

NTC - M56 (100g)



赦红

NTC - 8125 (150g)



朱砂

NTC - 8125 (250g)



砖红

NTC - 8125 (500g)

注意:兑水后4小时内使用完毕,搅拌均匀后中途不可二次加水

# 无菌无害, 舒心长叹 PURE CLAY COATING

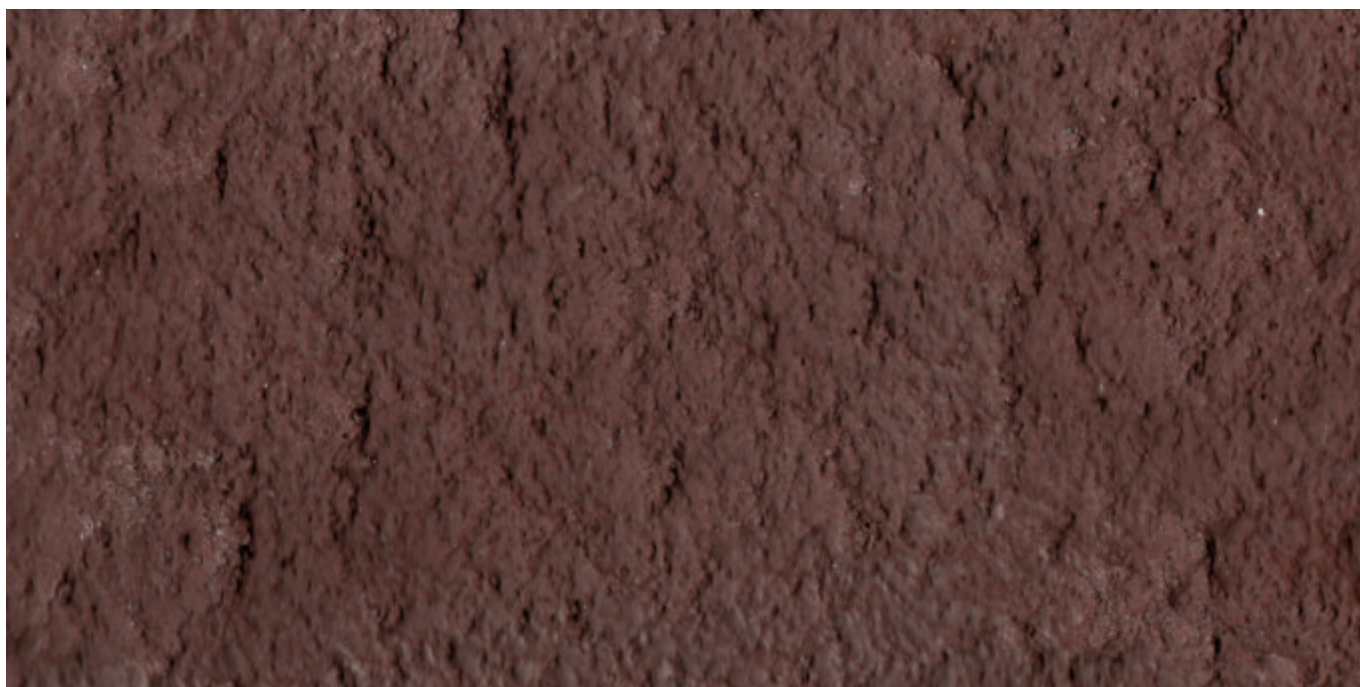
vanlei 万磊®

天然原料, 赋予了万磊天然黏土极高的生态价值  
湿度的分散天然的避免了霉菌和细菌的生长, 无需额外使用化学添加剂



渔米之乡 - 粗砂

NTY - 8114 (500g) + 中稻草 (100g)



空谷幽兰 - 加粗砂

NTL - 8125 (500g)

不同批次的色卡颜色与实际材料颜色有少许差异, 请以实物颜色为准

# 天然黏土 PURE CLAY COATING

一种黏土的自述:最大的不同,是处处都不同

天然黏土, 100%非合成涂料。作为一种最古老的大众建筑材料, 在所有纬度地区的土制建筑都可以看到黏土的痕迹。它是从天然采石场中提取的生物黏土, 是一种黏土涂层组成的, 具有颜值高, 100%纯天然, 零VOC, 零污染, 节能控温。在天然黏土面前, 任何现代的涂料, 合成材料都黯然失色

黏土材料传达了两个重要的感觉。首先, 感知, 在使用时使人放松。第二, 颜色具有天然性, 这归功于其所含的天然矿物质, 这是任何合成涂料都无法实现的

**主要成分** 无加工生物黏土、食用石膏、其他没了……

**适用范围** 适用于室内与户外的墙面, 墙壁、天花板、柱子和其他曲面, 它没有接缝

**适用底材** 天然黏土可以应用于大多数墙体表面, 它可以适配室内与户外的墙面, 但需要确保表面彻底干燥和老化  
如必要, 使用特定产品重新表面处理混凝土砌块、砖砌体和类似背景等原始基材必须使用基础石膏进行涂抹  
以实现水平和垂直方向笔直的表面找平

**\*如果墙面有裂缝, 请先应用合适的裂缝填充填料(本品不具备作为填料的能力)**

**色浆混合** 按一包主材20kg计算, 加入100g色浆(根据颜色的深浅确定色浆配比量)

**选用色系** 按万磊天然黏土(Clay Coating)色卡选色

**兑水比率** 干粉:水=20kg:4-5kg, 即为4-5kg:1kg

**基面处理** 参考环境条件温度=25°C, 湿度≤60%  
①基层应平整、干净无油污、空鼓, 并具有较好的强度, 方可施工  
②旧墙翻新: 铲平基层, 清除松动的表层部分, 清洁粉尘油垢等杂质后方可施工  
③基材必须完全干燥无尘和盐渍。如有必要, 使用特定产品重新铺设或加固表面

**施工工具** 批刀、辊筒、砂纸

**施工步骤**  
①符合以上基面要求, 辊涂万磊沉浆砂底漆  
②用不锈钢批刀涂抹一层天然黏土  
③表面完全干燥后, 用不锈钢抹子涂第二遍天然黏土  
④轻微打磨表面至平整, 并清除灰尘  
⑤罩面层(推荐使用抗刮罩面漆), 均匀辊涂两遍  
**\*可供选择: 选择更多施工工具探索效果可能性**

**黏土特质**  
100%天然原料, 硬度很高

**A级防火**  
不燃性建筑材料, 不起明火

**防霉抑菌**  
可赋予基面表面优越耐久性

**吸音隔音**  
黏土是饱和声学区理想解决方案

包装规格: 20kg/袋

参考用量: 粗砂: 3-4kg/m<sup>2</sup> 中砂: 2-3kg/m<sup>2</sup> 细砂: 1-2kg/m<sup>2</sup>

保质期(原装出厂时): 12个月

## 万磊建筑涂料有限公司

Foshan City Nanhai Wanlei Building Paint CO., LTD



### 广东生产基地(代码FS)

广东省佛山市南海区松岗万石工业区

### 广西生产基地(代码QT)

广西壮族自治区贵港市覃塘区产业园甘化园区

### 广州分公司

广州市荔湾区羊城装饰材料市场118号

### 南宁分公司

广西壮族自治区南宁市兴宁区快环建材市场

### 注意

公司根据产品技术和发展需要, 有权对产品配方进行更新升级, 而不对外另行公布, 请以最新样板册颜色为准, 不便之处, 敬请原谅!

**4000-147-187** www.fswanlei.com